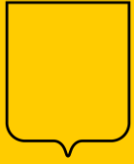


Journée d'information

sur les études

6 mai 2026



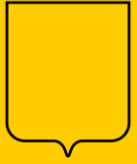
Présentations des conférencières

Sandrine Gérard
Conseillère en emploi

Service du développement professionnel

Julie de Blois
Conseillère à la gestion des études

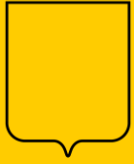
Direction du programme – B-LMO



Objectif et déroulement

Aperçu des perspectives professionnelles et universitaires du B-LMO

- Découvrir les nouveautés dans le programme
- Identifier les compétences clés, les secteurs d'emploi et les formations complémentaires
- S'inspirer de quelques parcours de personnes diplômées
- Repérer des ressources et des stratégies d'exploration



Nouvelle mouture du B-LMO (A25)

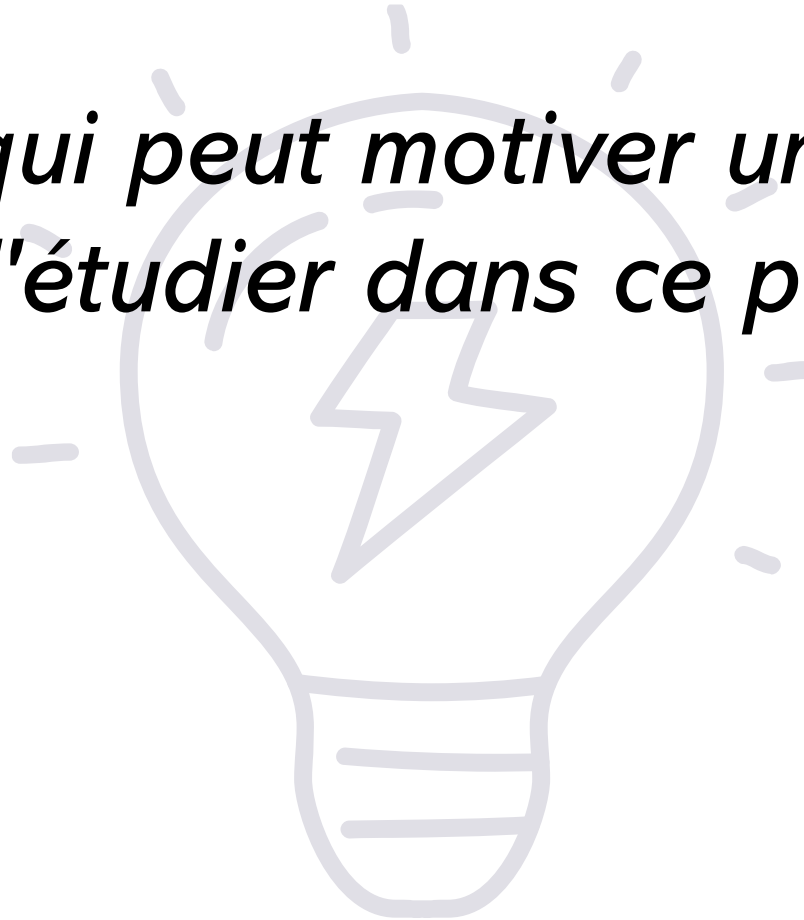
- Tronc commun renforcé
- Ajout de cours d'intégration dédiés au B-LMO et d'un projet intégrateur (recherche ou intervention)
- Trois concentrations disciplinaires :
 - Communication interculturelle et enjeux de l'information internationale
 - Enjeux internationaux contemporains
 - Gestion et affaires internationales
- Souplesse du cheminement (parcours adapté aux compétences langagières)
- Accent mis sur les activités d'apprentissage expérientiel (simulations, stages en milieu professionnel ou communautaire, engagement social, etc.)

Les débouchés du B-LMO



Question

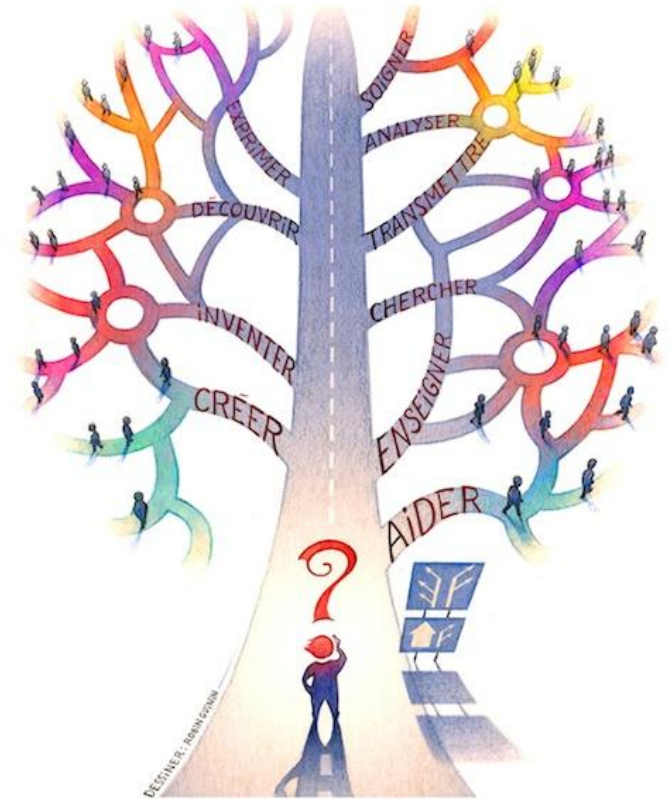
Qu'est-ce qui peut motiver une personne à choisir d'étudier dans ce programme?



Que puis-je faire avec ces études?

« Qu'est-ce que tu veux faire plus tard? »
« Qu'est-ce que tu veux faire avec ces études? »

- › Identifier nos compétences clés
- › Reconnaître les enjeux et les causes qui nous interpellent
- › Réfléchir à la façon dont nous souhaitons contribuer





Compétences clés

Les étudiantes et étudiants du B-LMO se distinguent par :

- › Aptitude à collaborer au sein d'équipes multidisciplinaires et interculturelles
- › Capacité de recherche et d'analyse critique
- › Maîtrise de la communication en contexte interculturel
- › Capacité à gérer des situations de crise en contexte interculturel et international
- › Aptitude à accompagner et favoriser l'intégration des personnes issues de communautés culturelles
- › Compétence en gestion de projets à portée internationale
- › Capacité à communiquer, argumenter et négocier dans plus d'une langue



Enjeux et causes

Causes ou enjeux qui interpellent les étudiantes et étudiants au B-LMO :

- › Exils, migrations et intégration des communautés
- › Droits humains, diversité, équité et inclusion
- › Communication diplomatique et interculturelle
- › Gestion de crise et résolutions de conflits en contexte international
- › Développement stratégique des relations d'affaires (ex. : commerce équitable)
- › Management responsable et éthique des organisations en contexte international
- › Environnement, changements climatiques et développement durable

Secteurs d'emploi et professions

**Mobilité
internationale**

Intervenant
interculturel
Conseiller en
immigration
Conseiller en
mobilité

**Coopération
internationale**

Chargé de
programme
Chargé des
partenariats

**Développement
des affaires**

Représentant
des ventes à
l'international
Agent de
développement des
marchés extérieurs

Diplomatie

Conseiller en
relations ou
affaires
internationales
Conseiller à la
francophonie

Langues

Interprète
communautaire
Animateur de
francisation
Assistant moniteur
de langue

Communication

Attaché politique
Conseiller en
affaires publiques
et relations
gouvernementales

Exemples de parcours inspirants



Parcours inspirant : Anastasia

- Intervenante soutien juridique aux travailleuses et travailleurs
 - RATTMAQ
- Conseillère en mobilité internationale
 - Reloc Québec inc.
- Conseillère en intégration
 - Le Tremplin
- Adjointe administrative
 - L'Attitude

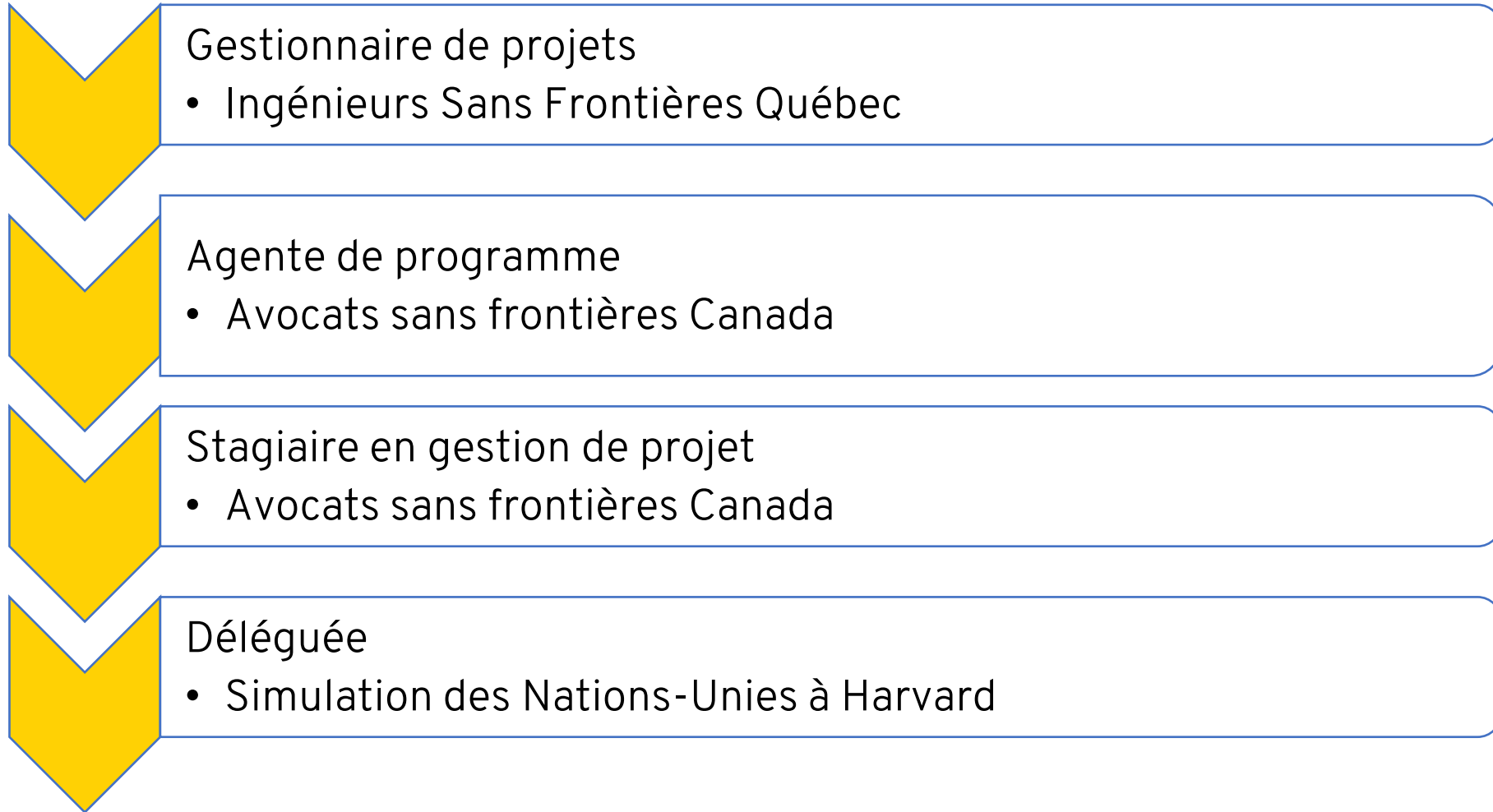


Parcours inspirant : Andréanne





Parcours inspirant : Catherine



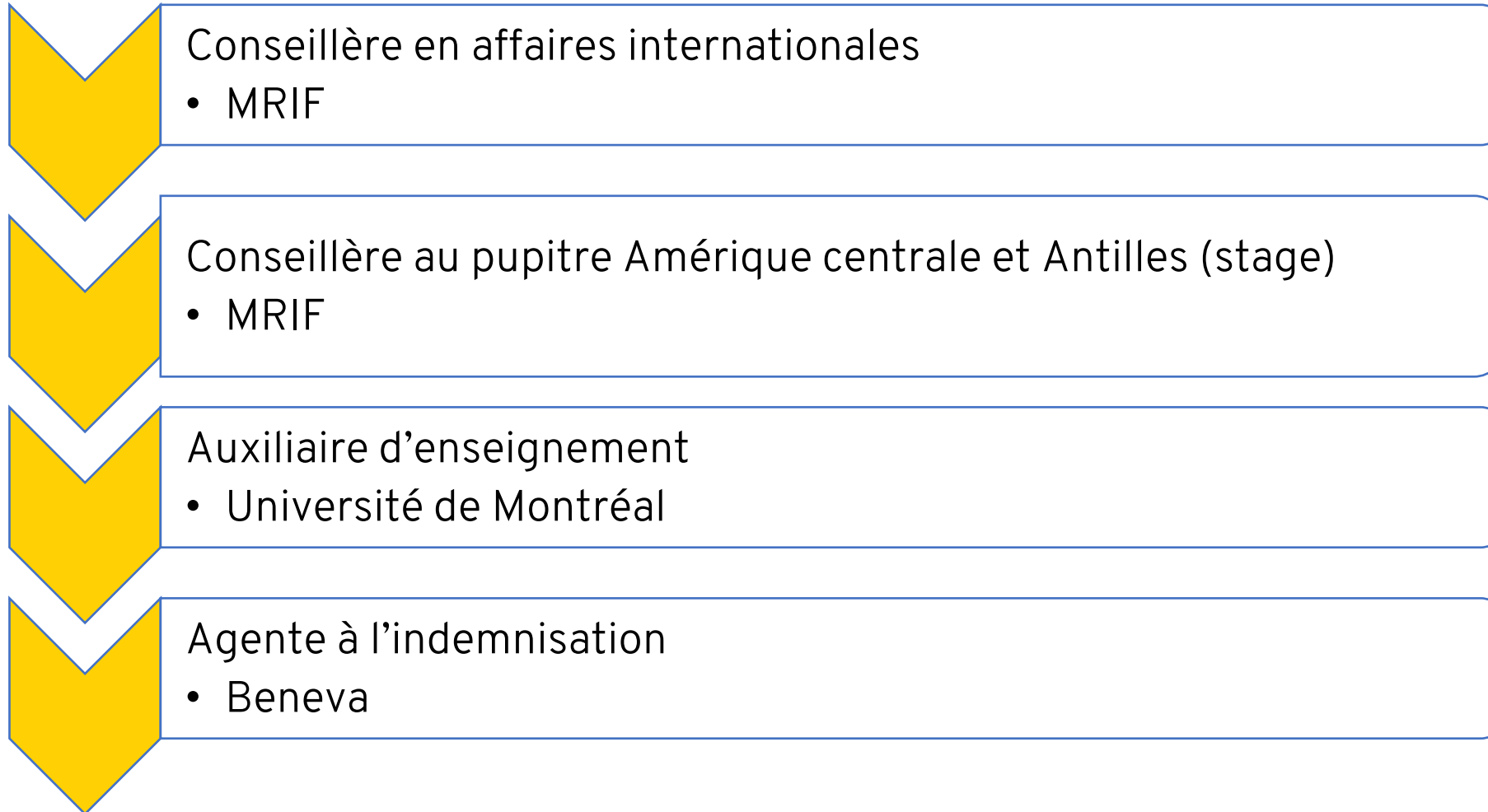


Parcours inspirant : Raphaël



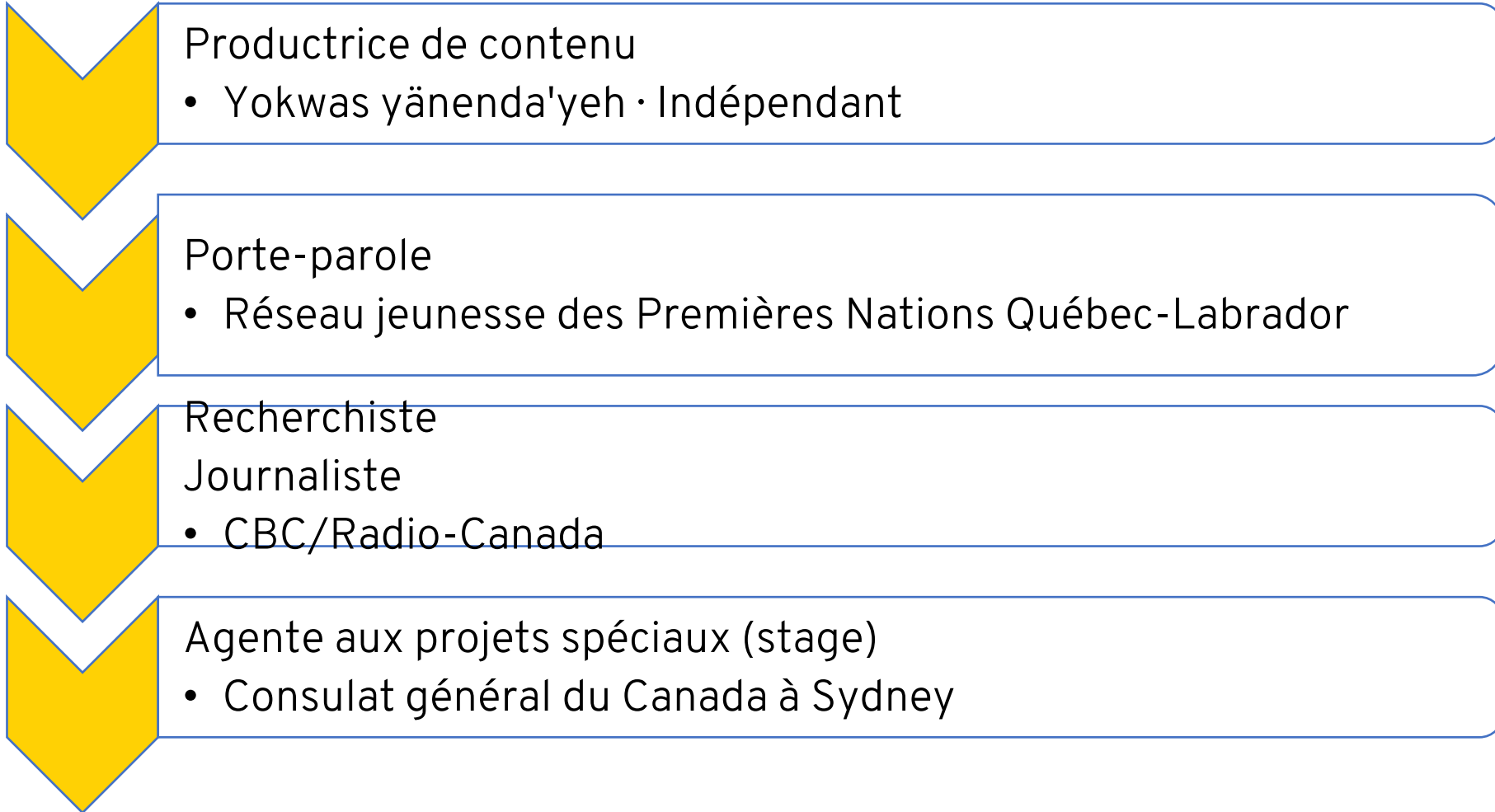


Parcours inspirant : Émilie





Parcours inspirant : Veronik





Le B-LMO : un tremplin vers l'avenir

À communiquer aux étudiantes et étudiants qui envisagent le B-LMO :

- › Un parcours qui ouvre des avenues diversifiées et qui permet d'explorer différentes trajectoires universitaires et professionnelles
- › Une invitation à réfléchir tôt à son parcours afin de faire des choix éclairés et cohérents avec ses aspirations
- › Sa multidisciplinarité et sa flexibilité permettent de dessiner son cheminement en fonction de son projet professionnel
- › Une formation qui encourage l'acquisition d'expériences variées tout au long du cheminement universitaire

Une finissante à Rome : Veronica

Guide-interprète

- Résidence du gouverneur général, gouvernement du Canada

Gestionnaire des communautés aux médias sociaux

- FLSH, Université Laval

Ambassadrice

- FLSH, Université Laval

Déléguée

- Simulation des Nations Unies organisées par l'Université Harvard



Ressources disponibles

Ressources pour explorer ses options

1. Consultez les Portraits du marché...

pour vous informer davantage sur la **réalité du marché** dans un domaine d'activité.

2. Explorez LinkedIn...

pour découvrir les **postes** et les **entreprises** de la population **diplômée de l'ULaval**.

3. Lisez le B-LMO – Et après? (PDF)...

comme document de référence sur les options professionnelles et scolaires.



Questions?

Service du développement professionnel

418 656-3575

sdp@ulaval.ca

www.sdp.ulaval.ca

Direction de programme

Bac intégré en études internationales et langues modernes

direction.int@fsh.ulaval.ca