

FSA ULAVAL

**NOTRE
MONDE
EST —
AFFAIRES**

Tout savoir sur la réforme de l'accès à l'Ordre
des comptables professionnels agréés du
Québec



Tout savoir sur la réforme de l'accès à l'Ordre des comptables professionnels agréés du Québec

Jean-Daniel Côté

Responsable de promotion et d'information sur les études

Cynthia Courtois, CPA

Professeure agrégée, FSA ULaval

- FSA ULaval
- Les programmes offerts
- Les conditions d'admission
- Les passerelles & DEC-BAC
- Conférence
- Conclusion



FSA ULAVAL

C'est quoi?



Depuis 1995



Depuis 2008

- Leader canadien en technopédagogie
- 17 associations et ordres professionnels
- 1 % parmi 16 000 écoles de gestion
- 10 000 étudiantes et étudiants, dont 1 000 de l'international
- 26 Chaires et groupes de recherche

LES PROGRAMMES

- Baccalauréat en administration des affaires (B.A.A.)
 - Expertise comptable
 - Gestion des ressources humaines
- Baccalauréat multidisciplinaire
 - Cheminement en gestion
- Baccalauréat en finance quantitative (B. Sc.)
- 19 certificats



Nos concentrations

- Finance
- Gestion des risques et assurances
- Gestion des technologies appliquées au secteur financier
- Gestion urbaine et immobilière
- Planification financière

- **Comptabilité***

- Entrepreneuriat et gestion de PME
- Gestion de projets
- Gestion des ressources humaines*
- Gestion internationale
- Management



Nos **concentrations** (suite)

- Développement et programmation de l'intelligence artificielle
- Gestion des systèmes d'information organisationnels
- Gestion des technologies d'affaires
- Intelligences d'affaires

- Gestion de la chaîne d'approvisionnement
- Opérations, logistique et analytique

- Marketing

- Personnalisée en gestion

CONDITIONS D'ADMISSION AU B.A.A.

Cégep

- Être titulaire d'un DEC
 - Programme non contingenté
 - Cote R minimale de 25
 - Exigence en mathématiques (3 cours)
 - Méthodes quantitatives en sciences humaines **ou** statistiques appliquées à gestion **ou** calcul intégral
 - Calcul différentiel (103-RE/NYA)
 - Algèbre linéaire (105-RE/NYC)
 - Délai d'une session pour réussir 2 cours manquants
 - Pas de maths de secondaire V? MAT-0310!
 - Anglais: condition de diplomation
-

LES PASSERELLES ET DEC-BAC

Cote R \geq 28

- 9 cours crédité (env. 1 an) au B.A.A.*

Cote R \geq 26

- 3 à 5 cours crédités au B.A.A.
- 2 à 5 cours crédités dans certains certificats

Techniques de comptabilité et de gestion



- B.A.A. – 9 cours
- B.A.A. – Expertise comptable – 8 cours
- B.A.A. – Gestion des ressources humaines - 8 cours
- Passerelle C-Comptabilité et gestion – 2 cours

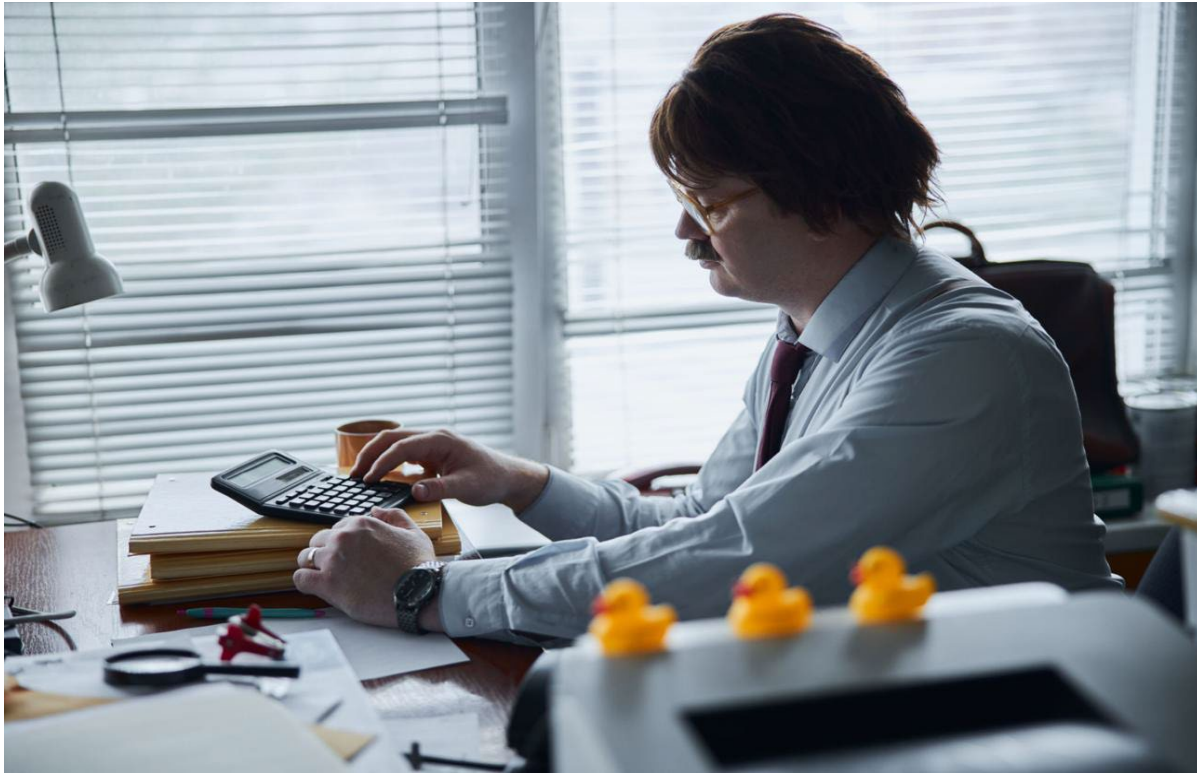
Bac multi - gestion

- Passerelle C Administration des affaires – 5 cours
- Passerelle C Analyse des systèmes – 2 cours
- Passerelle C Management / Entrepreneuriat – 2 cours

CONFÉRENCE



LE COMPTABLE... VERSION « BAS BRUNS »



LE COMPTABLE... AUJOURD'HUI!



LA NOUVELLE PERSONNE CPA

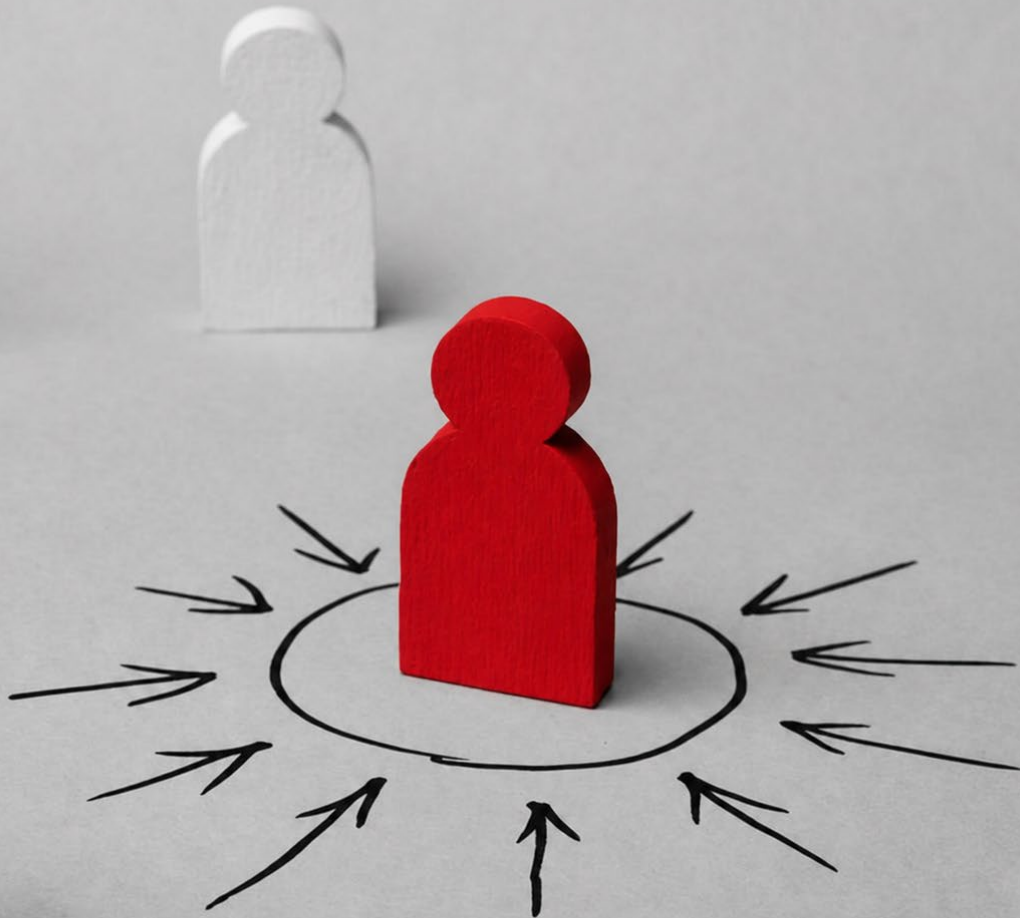
Possède un bon sens de l'analyse et du jugement

Est en mesure de bien communiquer et d'influencer

Jouit d'un rôle stratégique dans les organisations

A un grand sens des responsabilités et de l'éthique

Maîtrise les technologies et les données



A background image showing a business meeting. A woman in a dark blazer is gesturing with her hand while talking. In the foreground, a person's hands are holding a tablet displaying a data dashboard with charts and graphs. A white coffee cup is also visible on the table.

DE NOUVEAUX CHAMPS DE COMPÉTENCES À MAÎTRISER

- Durabilité
- Technologies émergentes et transformatrices
- Équité, diversité et inclusion
- Création de valeur
- Gouvernance des données

DE LA RÉFLEXION À L'ACTION : TRANSFORMER LA FORMATION DES CPA

UN TRAVAIL RIGoureux, COLLABORATIF ET TOURNÉ VERS L'AVENIR



1

**Nous avons fait
des réflexions en comité**

pendant près
de deux ans.



2

**Nous avons fait des
études de marché**

auprès des employeurs
de nos étudiants et
de nos anciens étudiants
qui sont sur le marché
du travail.



3

**Nous avons tenté
de mieux comprendre**

les besoins
d'aujourd'hui et
de demain.



4

Le résultat :

des programmes
complètement repensés
pour mieux former
les CPA dont les
organisations ont besoin.



**Des programmes
d'aujourd'hui
pour les défis
de demain.**

**Pensés pour avoir
un impact.**

UN BACCALAURÉAT REPENSÉ

Former autrement pour répondre aux défis d'aujourd'hui



SAVOIRS ESSENTIELS

Importance
maintenue des
savoirs essentiels



APPRENTISSAGE ENRICHISSEMENT

- Développement du savoir-faire et du savoir-être
- Approche innovante et expérientielle



MATÉRIEL D'EXCEPTION

- Matériel pédagogique primé
- Contenus de grande qualité



FLEXIBILITÉ DANS L'OFFRE

- Présentiel et en ligne



PARCOURS ADAPTÉS

- Respect des cheminements atypiques



POUR ALLER PLUS LOIN

- Profil « *honor* » pour les plus motivés!



Un programme qui conjugue **rigueur**, **flexibilité** et **expérience étudiante** pour mieux former les CPA dont les organisations ont besoin.

UN TOUT NOUVEAU DESS

Un parcours flexible et structuré pour mieux concilier études, examens et insertion professionnelle



—
10
cours
complètement
transformés



—
UNE
APPROCHE
PAR MODULE



—
DES EXAMENS
PROFESSIONNELS
RÉPARTIS
DANS LE TEMPS



—
EN
PRÉSENTIEL



—
ADMISSION
À TOUTES
LES SESSIONS



—
POSSIBILITÉ
DE CHEMINER
À SON RYTHME



—
INSERTION
PROFESSIONNELLE
AU SOUHAIT
DE L'ÉTUDIANT



Un DESS repensé pour offrir un cheminement cohérent, rigoureux et flexible, en phase avec les exigences de la profession et les réalités du marché du travail.

LE PARCOURS VERS LE TITRE CPA APRÈS LE DESS

- 01** • Finalisation des stages
(24 mois)
- 02** • Réussite du module
Préparation à la pratique professionnelle
offert uniquement par l'OCPAQ
- 03** • Demande du titre CPA!



DES QUESTIONS?

Visite virtuelle FSA ULaval

<https://www.fsa.ulaval.ca/faculte/visite-virtuelle/>

FSA ULaval

admissions@fsa.ulaval.ca

www.fsa.ulaval.ca/etudes

Téléphone: 418 656-2180

Jean-daniel.cote@fsa.ulaval.ca



CONCLUSION

Services offerts - RIPE FSA ULaval

- Midi carrière en gestion (nous pouvons fournir le lunch)
- Collaboration au niveau de l'entrepreneuriat
- Présentation sur le B.A.A.
- Présentation sur un sous-domaine de la gestion comme vous venez de le vivre 😊!
- Visite de la faculté à la carte
 - Avec autobus, conférences de nos profs, lunch et visite d'entreprises en pm, etc.

Guide des carrières en gestion & vidéos sur les domaines



FSA ULAVAL

**NOTRE
MONDE**

**EST —
AFFAIRES**

