

**POUR L'AVANCEMENT
ET L'INNOVATION DE L'ENSEIGNEMENT**

Chaire de leadership en enseignement en création et gestion de coopératives et d'entreprises collectives

Une nouvelle chaire pour valoriser et enseigner le modèle coopératif

La Chaire de leadership en enseignement en création et gestion de coopératives et d'entreprises collectives permettra de sensibiliser les étudiants aux possibilités qu'offrent les entreprises coopératives, en plus de les former adéquatement afin qu'ils puissent créer, développer et gérer des entreprises fonctionnant sous ce modèle d'affaires.

Les entreprises coopératives sont au cœur de l'activité économique du Québec. Elles dynamisent le tissu socioéconomique régional et représentent un potentiel énorme pour répondre aux aspirations des collectivités et assurer un meilleur partage de la richesse. Or, il y a consensus pour affirmer que la formule coopérative n'a pas encore atteint sa pleine reconnaissance comme instrument de développement privilégié. Pourtant, cette formule épouse les valeurs de la génération montante puisqu'elle met de l'avant un modèle d'affaires respectueux des principes démocratiques qui permet une répartition équitable et socialement responsable de la richesse.

Les objectifs et les retombées attendues

Le ou la titulaire de la Chaire mettra en œuvre plusieurs moyens en vue de réaliser les objectifs suivants :

- sensibiliser le plus grand nombre possible d'étudiants à la philosophie, aux valeurs et aux principes coopératifs, ainsi que les initier à la formule coopérative et aux moyens de créer, développer et gérer des coopératives;
- améliorer l'offre de formation sur la gestion d'entreprises collectives;
- créer du matériel pédagogique en gestion stratégique des coopératives;
- former les intervenants et conseillers en développement économique afin d'améliorer leurs connaissances du modèle coopératif;
- former les personnes appelées à siéger à des conseils d'administration de coopératives et d'organismes sans but lucratif;
- promouvoir le mouvement coopératif par des activités comme des concours, activités de réseautage, etc.

Les nombreux publics qui seront touchés et la diversité des méthodes et des outils pédagogiques employés et souvent créés sont gages de retombées fort prometteuses comme :

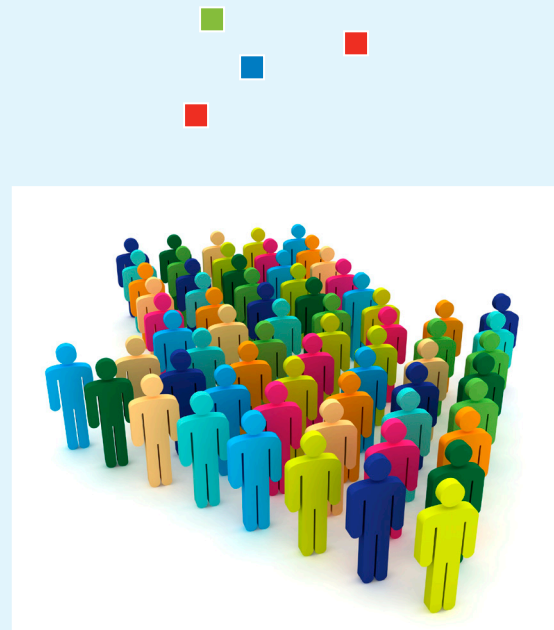
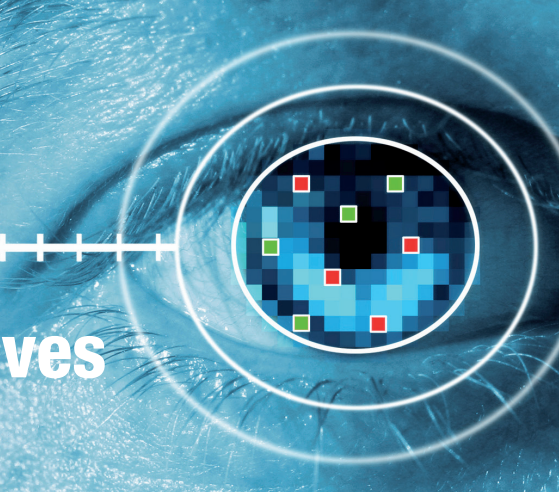
- une promotion accrue du mouvement coopératif et des valeurs coopératives au sein de la population étudiante;
- la formation d'une relève compétente au sein des directions d'entreprises coopératives;
- la majoration du nombre de projets mis sur pied selon un modèle d'affaires coopératif.

Un don pour l'avancement des connaissances du modèle coopératif

La Coop Zone de l'Université Laval finance la création de cette chaire d'enseignement d'un montant de 350 000 \$ pour les cinq prochaines années.

FSA Laval, notre monde est affaires

La Faculté des sciences de l'administration (FSA Laval) allie performance, éthique et développement durable, et offre des programmes de calibre international donnés par une centaine de professeurs et de chercheurs aguerris. Son baccalauréat en administration des affaires est une formation en gestion à la fine pointe qui couvre tous les domaines de la gestion avec ses 12 cheminement mixtes et ses 14 cheminement spécialisés. C'est un programme flexible, ouvert sur l'international ainsi que sur le monde des affaires et branché sur les technologies de l'information. Au deuxième cycle, la Faculté répond aux besoins d'un large public. Par exemple, ses outils technopédagogiques favorisent l'apprentissage fleximode qui permet aux étudiants d'adapter leur formation à leur style de vie. De plus, les MBA spécialisés et disciplinaires, la maîtrise professionnelle et la maîtrise avec mémoire, qui mène au troisième cycle, ainsi que les programmes courts conviennent à plusieurs clientèles.



Pour information :

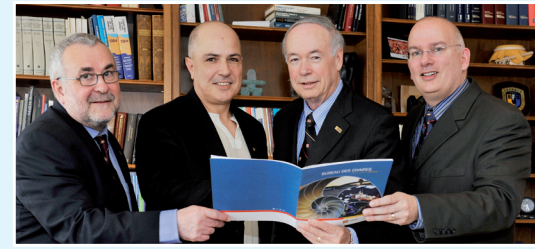
Madame Josée Audet
Directrice du Département de management
Téléphone : 418 656-5435
Courriel : josee.audet@fsa.ulaval.ca



UNIVERSITÉ
LAVAL

Les Chaires de leadership en enseignement : un programme pour engager des professeurs aux expertises uniques et un levier stratégique pour la prospérité des gens d'ici et d'ailleurs

En créant les Chaires de leadership en enseignement (CLE), l'Université Laval bonifie son programme de chaires et l'enrichit d'un solide plan d'action afin de faire converger davantage les compétences visées par les programmes d'études et les compétences nécessaires pour occuper des emplois. Dans ce contexte, l'acquisition d'une solide formation de base au premier cycle et d'une formation pointue aux cycles supérieurs ainsi que la formation continue des travailleurs figurent parmi les moyens les plus efficaces d'améliorer la productivité et la prospérité économique des collectivités.



De gauche à droite : **Bernard Garnier**, vice-recteur aux études et aux activités internationales, **Éric Bauce**, vice-recteur exécutif et au développement, **Denis Brière**, recteur et **François Sauvé**, directeur du Bureau des chaires

Un enseignement pour répondre aux besoins de nos sociétés

Les universités sont investies d'une mission élargie où la formation et la création de nouvelles connaissances doivent tenir compte des besoins des collectivités. Assurer un haut potentiel d'innovation et de découvertes et former une main-d'œuvre qualifiée dans tous les domaines du savoir et secteurs d'activité constituent les leviers d'un développement et d'une prospérité durables. Les défis sont grands pour le progrès de nos sociétés et la pérennité de nos universités, lesquelles doivent notamment faire face aux enjeux majeurs que soulèvent les départs à la retraite du corps professoral, le sous-financement de leurs activités de fonctionnement et l'adaptation continue de leur offre de formation aux nouvelles réalités des étudiants et aux besoins émergents de la société d'ici et d'ailleurs. De plus, depuis le début des années 2000, le marché du travail connaît des mutations importantes. Selon la brochure *Une contribution au développement du Québec*, un document d'appui à la réflexion du ministère de l'Éducation, du Loisir et du Sport et du ministère de l'Emploi et de la Solidarité sociale sur l'amélioration de l'adéquation entre la formation et les besoins du marché du travail, il y aura, d'ici 2014, plus de 700 000 postes à pourvoir au Québec. Ce nombre grimpera à 1,4 million d'ici 2019.

Un enseignement pour développer les compétences d'une main-d'œuvre du 21^e siècle

Afin de renforcer son potentiel d'innovation pédagogique, l'Université Laval met en place un outil novateur en créant un nouvel axe de développement, les Chaires de leadership en enseignement (CLE), dans le cadre de son Programme PAIR, lequel sera dorénavant nommé le Programme pour l'avancement de l'innovation, de la recherche et de l'enseignement (PAIRE). Ces CLE viendront appuyer les efforts de développement des compétences en contribuant à la formation d'une main-d'œuvre de haut niveau et permettront la mise en œuvre de partenariats durables favorisant une offre adaptée aux besoins de formation des organisations, des communautés et de la société. La vocation d'une CLE est donc d'assurer la prestation de tâches d'enseignement et l'innovation pédagogique dans un domaine ciblé. Elle permet d'attirer et de retenir des professeurs de haut calibre reconnus pour leur excellence en enseignement. Pour relever le défi des avancées scientifiques, des innovations technologiques en recherche et création et des nouvelles façons d'enseigner à une population étudiante aux horizons variés, il demeure important d'assurer des méthodes d'enseignement et d'apprentissage qui garantissent la qualité de la formation et de la réussite des étudiants. C'est à ces fins que l'innovation pédagogique prend tout son sens.



Nous joindre

Les partenaires, les professeurs et les chargés de cours de l'Université Laval ainsi que les professeurs d'autres universités qui désirent se joindre à l'équipe professorale de l'Université peuvent en savoir plus sur les conditions d'établissement des CLE en communiquant avec le Bureau des chaires au 418 656-2131, poste 5909 ou à chaires@vrr.ulaval.ca.

ulaval.ca

